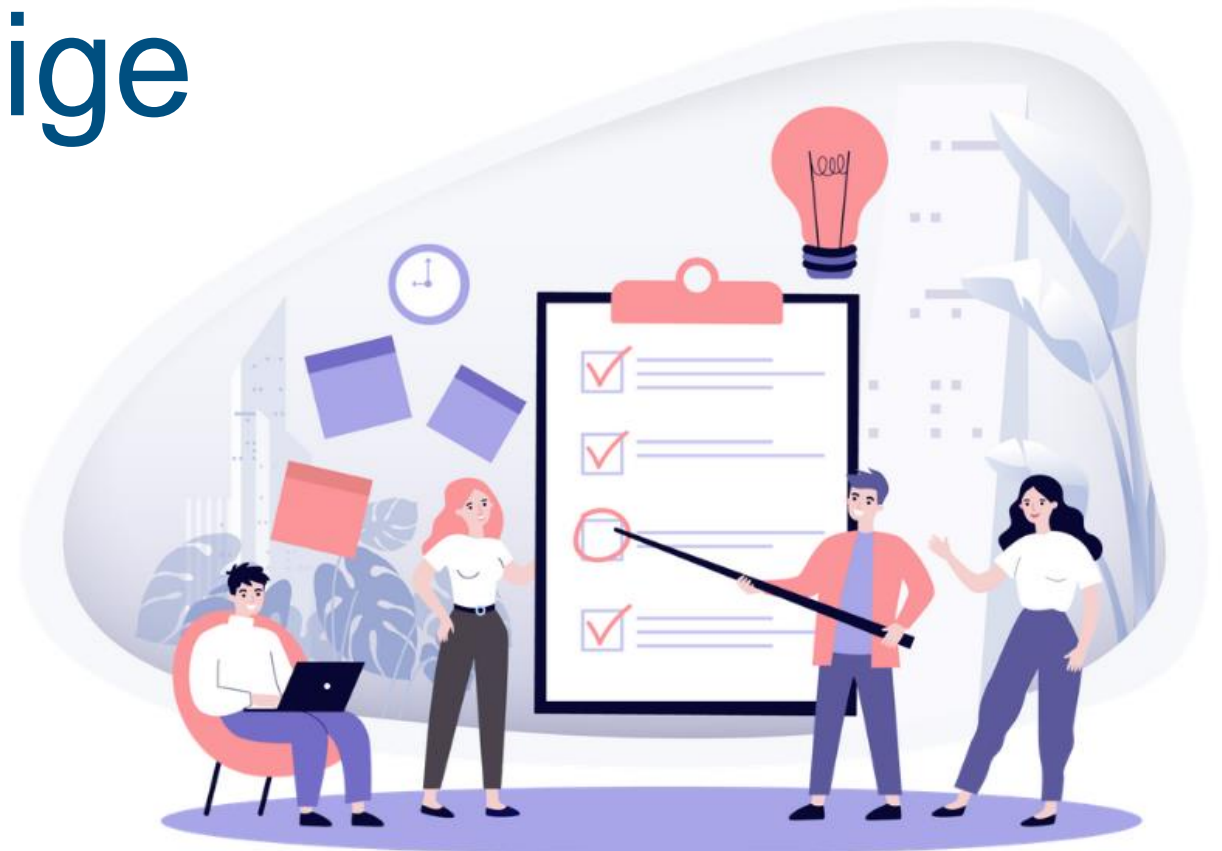


## Vorstellung der Begleitforschung nachhaltige Mobilität



# BeNaMo – Team



**Prof. Dr.  
Hans-Liudger Dienel**

nexus



**Sabine Schröder**



**Prof. Dr. Andreas Knie**

WZB  
● ● ●



**Dr. habil.  
Weert Canzler**



**Michael Abraham**



**Vanessa Kügler**



**Dr. Juliane Haus**



**Lara Meyer**

# BeNaMo – Ziele



Das **nexus** Institut und das **Wissenschaftszentrum Berlin für Sozialforschung** (WZB) sind vom BMBF beauftragt, die MWS2025 und die MZL2050 zu begleiten und bei der Umsetzung zu unterstützen.

# BeNaMo – Ziele



- 1) Die Projekte der Fördermaßnahmen **vernetzen** und zum **Erfahrungsaustausch** beitragen, ein gegenseitiges **Lernen**, komplementäre **Lösungen** und **zukünftiges Zusammenarbeiten** ermöglichen,
- 2) einen gemeinsamen Rahmen, **Zielvorstellungen** und **Innovationsbaukasten** an die Hand geben,
- 3) begleiten und beobachten, ihre Erkenntnisse und Innovationen zusammentragen und umgekehrt auch **Hinweise**, **Vorschläge** und **Anregungen** für die Projekte daraus ableiten und an diese zurückspielen

# BeNaMo – Ziele

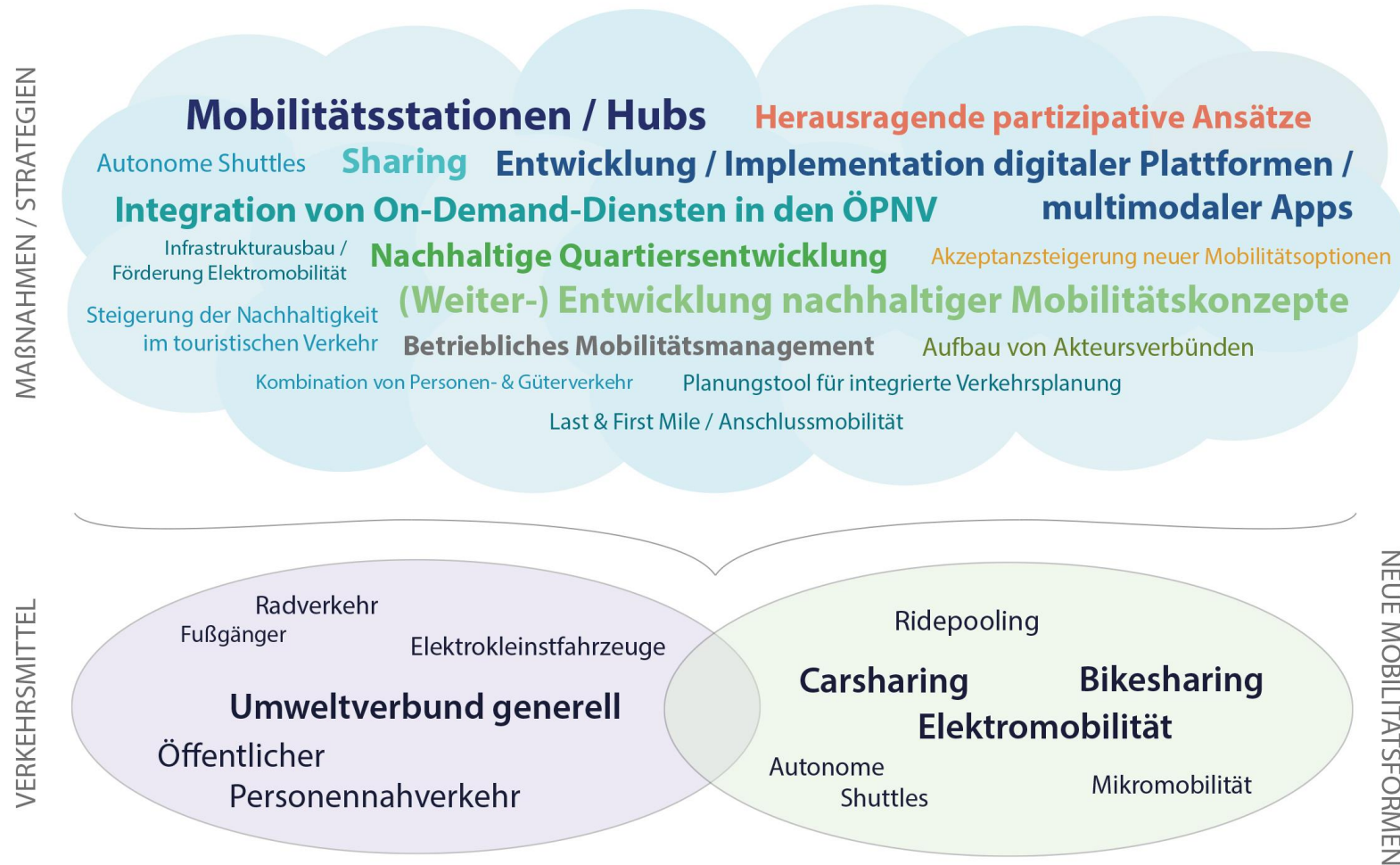


- 4) aus der vergleichenden und synthetischen Betrachtung **neue Erkenntnisse generieren**, verdichten und an die Fachöffentlichkeit und an die Projekte zurückspielen,
- 5) **Impulse für Praktiker\*innen** aus Verkehrsplanung und -wirtschaft, für Verkehrspolitiker\*innen aus Bund, Ländern und v.a. Kommunen sowie Bürgerinnen und Bürger **aufbereiten** und in geeigneten Medienformaten **veröffentlichen**
- 6) in **maßgeschneiderten Veranstaltungen** diese Gruppen zusammenbringen und ihnen einen gemeinsamen Raum für **Austausch** und **Diskussion** geben.

# Bisherige Schritte

---

# Themenspektrum – MWS 2025



Das Schaubild zeigt die thematische Vielfalt der MobilitätsWerkStädte 2025. Je nach Projektausrichtung sind die Themen inhaltlich stärker organisatorisch-planerisch, partizipativ oder technisch ausgerichtet. Häufig treten sie in Mischformen auf.

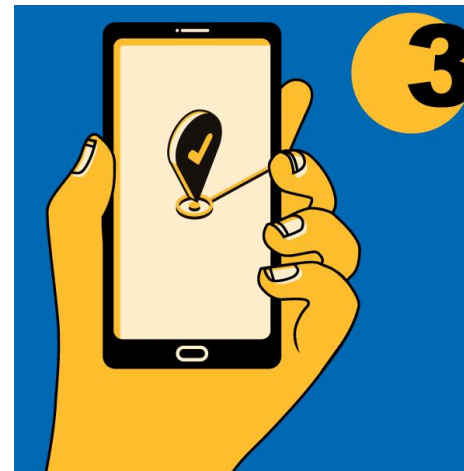
# Themencluster



On-Demand-Verkehr



Autonome Shuttles



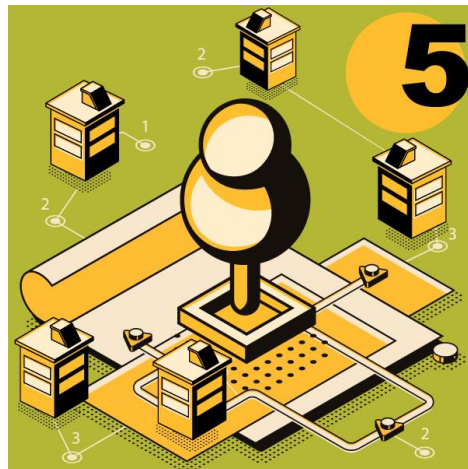
Digitale Apps / Multimodale Plattformen



Mobilitätsstationen / Hubs



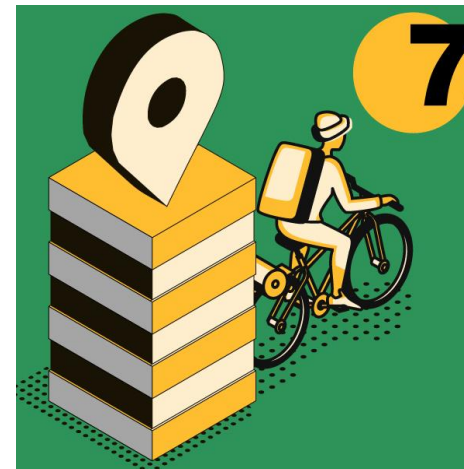
# Themencluster



Quartiers-  
entwicklung /  
Neubauquartiere



Herausragende  
partizipative  
Ansätze



Betriebliches  
Mobilitätsmanagement

# Vernetzung der Projekte

---

## Vernetzungstreffen


- Telefonische Interviews
  - Zuordnung Themencluster
  - Herausforderungen / Bedarfe
  - Impact
- Ermittlung Bedarfe und Herausforderungen
  - unterschiedliche inhaltliche Herausforderungen
  - unterschiedliche Unterstützungsbedarfe
  - übergreifende Herausforderung: Umgang mit den coronabedingten Veränderungen
  - Hinweise zur Bestimmung relevanter Inhalte des Innovationsbaukastens

# BeNaMo – Webseite

[🏠](#)
[🔍](#)
[🇩🇪 DEUTSCH](#)
[🌿 EINFACHE SPRACHE](#)
[🔍](#)

**Begleitforschung Nachhaltige Mobilität (BeNaMo)**

[Home](#)
[Aktuelles](#)
[Fördermaßnahmen](#)
[Projekte](#)



**Austausch – Vernetzung – Unterstützung – Evaluation**  
**Begleitforschung**  
 Das nexus Institut begleitet gemeinsam mit dem Wissenschaftszentrum Berlin für Sozialforschung (WZB) im Auftrag des Bundesministeriums für Bildung und Forschung (BMBF) die Projekte der beiden Fördermaßnahmen **MobilitätsWerkStadt 2025** und **MobilitätsZukunftsLabor2050** und unterstützt diese bei der Umsetzung.  
[→ weiterlesen](#)

[Startseite](#)



**AKTUELL | 15.09.2020**  
**Veröffentlichung der Interviewergebnisse des Projektes startLahr.mobil**  
 Täglich pendeln rund 68% der Menschen in Deutschland mit dem Pkw zur Arbeit. Das Industrie- und Gewerbegebiet „startLahr Airport & Business Park Raum Lahr“ übertrifft diesen Wert nochmals. 80% der über 5000 Beschäftigten am Areal nutzen den Pkw. Das Ziel ist...  
[→ weiter zu Aktuelles](#)

**Interaktive Projektkarte**  
 Hier finden Sie alle Projekte geographisch verortet! Sie wollen mehr über die einzelnen Projekte erfahren? Kein Problem! Fahren Sie einfach mit der Maus über die Markierungen und klicken Sie auf die jeweilige Info-Box! So gelangen Sie zu dem Projektsteckbrief (PDF) des Projektes.

# BeNaMo – Webseite

## Projekte

47 MobilitätsWerkStädte und 12 MobilitätsZukunftsLabore erarbeiten Konzepte für die mobile Zukunft. Seit Januar 2020 erarbeiten 47 kommunale Modellprojekte in der „MobilitätsWerkStadt 2025“ innovative, lokale Mobilitätslösungen, um die nachhaltige Mobilität in Deutschland voranzubringen und einen aktiven Beitrag zur Verkehrswende zu leisten. Unter Einbezug der Bürger\*innen, zentraler Akteur\*innen und der Wissenschaft erproben die Modellprojekte zukunftsweisende Konzepte in der Praxis.

Im Rahmen des gerade gestarteten „MobilitätsZukunftsLabors 2050“ werden gezielt Forschungsprojekte gefördert, die die Grundlagen für nachhaltige Mobilitätskonzepte erforschen. Im Fokus stehen deren Chancen, Herausforderungen und (Aus-)Wirkungen.



## Vielfältige Themen, räumliche Kontexte und Ziele

Die geförderten Projekte umfassen ein breites Spektrum an Themenschwerpunkten, Räumen und Zielsetzungen, die sich in übergeordnete Cluster unterteilen lassen.

Auf dieser Seite können Sie sich die unterschiedlichen Projekte entweder als geografische Übersicht in unserer Projektkarte, gegliedert nach Themen, sortiert nach Stadtgröße oder Verkehrsraum bequem anzeigen lassen! Jeder Projektname ist wiederum mit dem Projektdatenblatt verlinkt, in dem Sie mehr über die unterschiedlichen Thematiken erfahren können!

## Projektkarte

Hier finden Sie alle Projekte geographisch verortet! Sie wollen mehr über die einzelnen Projekte erfahren? Kein Problem! Fahren Sie einfach mit der Maus über die Markierungen und klicken Sie auf die jeweilige Info-Box! So gelangen Sie zu dem Projektsteckbrief (PDF) des Projektes.

# Nächste Schritte / Ausblick

---

# Nächste Schritte / Ausblick

---

- **Innovationsbaukasten**
- **Wirkungsmonitoring**
  - Entwicklung eines anwendungsorientierten Indikatorensystems
  - Regelmäßige (jährliche) Anwendung mit Auswertungen und Empfehlungen
- **Synthese**
  - Erarbeitung von Leitfäden, Policy Papers und wiss. Publikationen aus den Erkenntnissen der Fördermaßnahme bzw. für die Fördermaßnahme
- **Austausch- und Transferformate**
  - Austausch / Transfer innerhalb der Projekte und für die Öffentlichkeit, Dissemination
  - Entwicklung Transferformate / Transferkonzept

# Innovationsbaukasten

# Innovationsbaukasten – Ziele & Bedarfe

---

---

Der Innovationsbaukasten wird als **agiles Tool** konzipiert

---

Inhalte entwickeln sich im Verlauf der Transfer- und Syntheseforschung weiter

---

Zudem: Wichtige Informationsressource für weitere Personen, die sich für die Planung und Durchführung von kommunalen Mobilitätskonzepten interessieren.



Leichter Zugang zu spezifischen Informationen für kommunale Verkehrswendeprojekte

Im Mittelpunkt stehen Ergebnisse von Forschungs- und Entwicklungsvorhaben und praktische Anwendungen



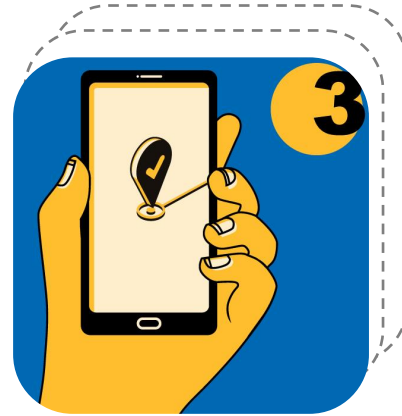
# Innovationsbaukasten – 10 Bausteine



On-Demand-Verkehr



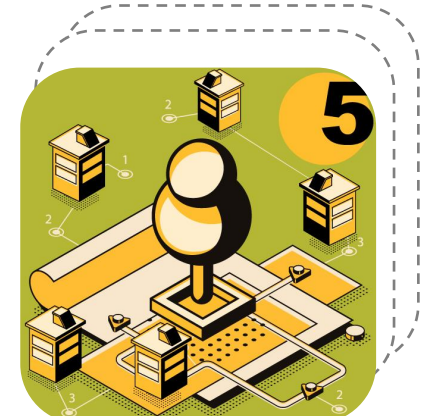
Autonome Shuttles



Digitale multimodale App



Hubs / Mobilitätsstationen



Quartiersentwicklung  
Neubauquartiere



Partizipation



Betriebliches  
Mobilitätsmanagement



Experimentierklauseln



Verkehrswende-  
Einwände



Fördermöglichkeiten

# Innovationsbaukasten – Drei Ebenen

## 1. Konzept

Beinhaltet jeweils  
**Kurzbeschreibung**  
**Lösungsansatz**  
 Begriffen.

- Definition und
- Probleme und
- Mögliche Aus  
 möglicher Beitr  
 klimafreundlicher

## 2. Informativ

- **wissenschaftliche S**  
 Themenbereich und  
 Chancen und Risiken  
 Lösungsansatzes
- Gruppierung nach th  
 Hauptlinien mit kurze
- bedarfsorientierte We  
 und Optimierung

## 3. Praktische Ebene

- **Praxisbeispiele** aus verschiedenen  
 Anwendungsfeldern und Kontexten  
 und Hinweise zur praktischen  
 Umsetzung
- **bedarfsorientierte**  
 Weiterentwicklung und Optimierung
- **Erfahrungen und Berichte** der  
 MWS2025-Vorhaben, um sie für  
 nachfolgende Projekte nutzbar zu  
 machen

# Innovationsbaukasten – Illustrative Anwendung (Stand der Website)

---



On-Demand-Verkehr

# Kontakt

## nexus

Institut für Kooperationsmanagement  
und interdisziplinäre Forschung

Willdenowstraße 38

12203 Berlin

Fon: +49 (0)30 31805463

Fax: +49 (0)30 31805460

[mobilitaet@nexusinstitut.de](mailto:mobilitaet@nexusinstitut.de)

[www.nexusinstitut.de](http://www.nexusinstitut.de)

## WZB

Wissenschaftszentrum Berlin für  
Sozialforschung

Reichpietschufer 50

10785 Berlin

Standort:

Hardenbergstraße 32

10623 Berlin

Tel. 030 25491 204

[juliane.haus@wzb.eu](mailto:juliane.haus@wzb.eu)

[www.wzb.eu](http://www.wzb.eu)